

La ONCE crea en 1988 la **Fundación ONCE para la Cooperación e Inclusión social de personas con discapacidad**, promueve la creación de empleo, la solidaridad y el fomento de la accesibilidad universal. Se financia principalmente con el 3% de las ventas brutas del juego de la ONCE. En estas casi tres décadas, la Fundación ONCE ha creado 100.000 empleos para personas con discapacidad, y ha desarrollado 125.000 acciones formativas y más de 35.000 proyectos de accesibilidad universal.

Modelo corporativo de **RRHH**

La Fundación ONCE cuenta con un Patronato, que es el máximo órgano de gobierno de la institución, en el que están representadas las principales organizaciones de personas con discapacidad de nuestro país, como son COCEMFE, PLENA INCLUSIÓN, CNSE, FIAPAS, Confederación SALUD MENTAL ESPAÑA, y ASPACE; así como el Comité Español de Representantes de las Personas con Discapacidad (CERMI) y la Administración del Estado.

Además, cuenta con una Comisión Permanente, que actúa por delegación del Patronato, y un Comité Directivo.

Nuestras políticas de gestión de personas se centran en la excelencia, generosidad, actitud creativa y el espíritu de equipo.

En la captación de talento, favorecemos la promoción interna en la cobertura de vacantes, con atención preferente de personas con discapacidad como medida de su inclusión laboral. Nos esforzamos por conseguir el éxito de cada incorporación. Por eso damos gran importancia al Plan de Acogida como herramienta al servicio de la integración de la cultura institucional de nuestro Grupo.

La gestión de la Diversidad es otro de los vértices fundamentales de nuestra política, compromiso firme con la sociedad en la lucha contra la desigualdad de género, la discriminación por discapacidad, edad, origen étnico o cultural e identidad y orientación sexual. Desarrollamos campañas de sensibilización e implantamos procesos de detección precoz y prevención de estas posibles situaciones, así como las oportunas medidas de apoyo. Apostamos por la conciliación laboral y familiar los entornos de trabajo, seguros y saludables y la obtención de los principales estándares de calidad en todos nuestros procesos.

Nuestra **MARCA**

somos 35.000



Todas las empresas de la ONCE y su Fundación bajo una misma marca nacida de la Ilusión y la Unión



Representamos otra forma de hacer empresa, donde lo prioritario no es la rentabilidad económica sino que lo determinante son los valores de las personas y la filosofía de la economía social.

Una alternativa diferente, social y comprometida que, con la excelencia profesional como bandera, ofrece una amplísima gama de productos y servicios a través de:



5 grandes divisiones comerciales:

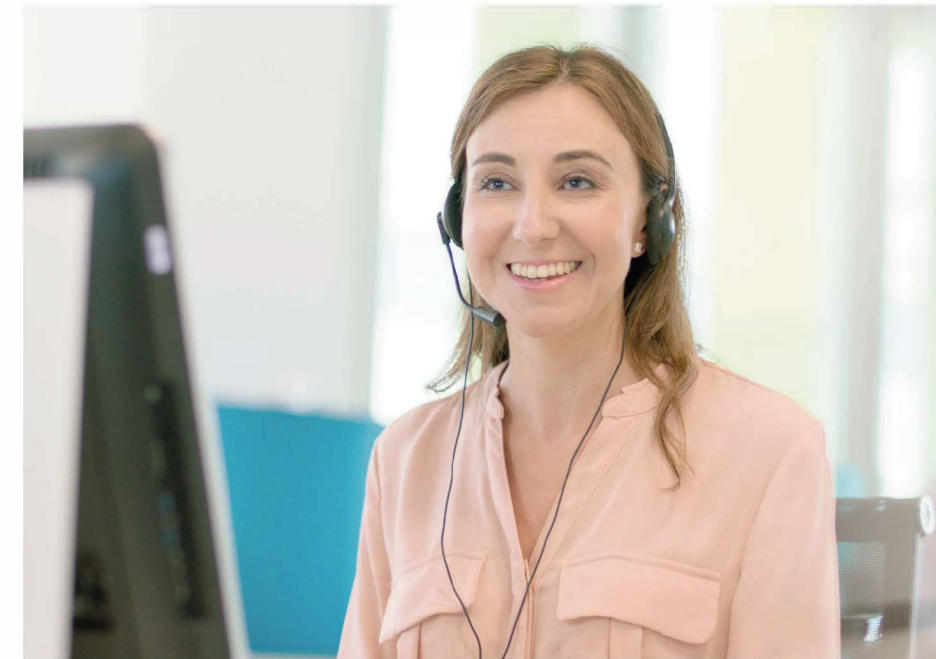
está presente en toda España **500** centros de trabajo, la mitad de los cuales son centros **Especiales de Empleo**

40% personas con discapacidad

Somos el resultado del proceso de convergencia de los grupos empresariales de la ONCE y su Fundación



La ONCE es una corporación de Derecho Público de carácter social sin ánimo de lucro, que tiene el propósito fundamental de **mejorar la calidad de vida de los ciegos, deficientes visuales y discapacitados de toda España.**



Algo de **HISTORIA**

13 de diciembre de 1938 se firma el decreto que dio origen a la ONCE. Los primeros afiliados necesitaban una manera de ganarse la vida y el Estado les concede la explotación del "cupón pro-ciegos".

1939 celebración del primer sorteo del cupón (este tenía tres cifras y se sorteaba en cada una de las provincias españolas).

1946 la sede central de la ONCE se instala en la actual C/ José Ortega y Gasset de Madrid. Un año después, trabajaban ya en la ONCE dos mil vendedores, un veintitres por ciento con una discapacidad distinta de la ceguera.

Años 80 llega la modernización (1984). Real Decreto 1041/81 por el que se concede en exclusiva la venta del cupón a la ONCE. El cupón pasa a tener cuatro cifras. Sorteo nacional. Primeras elecciones democráticas para elegir representantes. Importante incremento de servicios sociales. Surge el Cuponazo (1987), un hito. Se crea la Fundación ONCE (1988), para la Cooperación e Inclusión de las Personas con Discapacidad y nace Fondosa, su división empresarial.

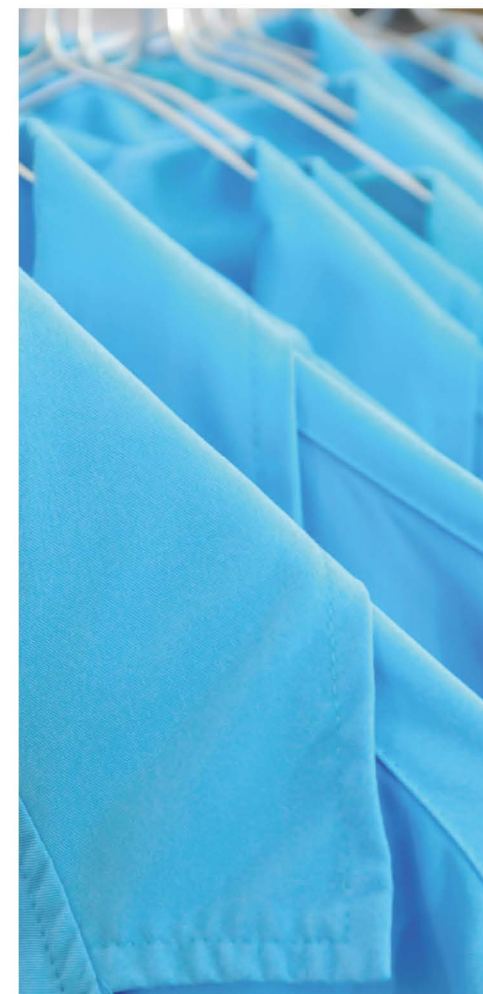
Años 90 incorporación al INSS, Presencia muy activa en la Expo de 1992 ("Un mundo sin barreras") apuesta por el deporte (organización de la Paralimpiada de Barcelona). Nace CEOSA, la Corporación Empresarial (1993), buscando diversificar. En 1998 surge la Fundación ONCE para la cooperación con América Latina (FOAL). Y en 1999, la ONCE crea nuevos sorteos extraordinarios además de utilizar modernos soportes tecnológicos.

Años 2000 a 2013 aparecen nuevos juegos y modalidades, el Combo (2004), Rasca (2006) y Eurojackpot (2012). Nace en 2007 la Fundación ONCE para la Atención de Personas con Sordoceguera (FOAPS). Reconocimiento de la ONCE como referente en economía social (2011). Premio Príncipe de Asturias de la Concordia (2013).

Otoño de 2014 nace ILUNION.

Nuestra posición líder en el mercado se ha logrado gracias al desarrollo de un sistema de lavandería industrial propio que garantiza la máxima calidad en el proceso de lavado. Además del servicio tradicional de lavandería hemos incorporado a nuestra oferta líneas de negocio complementarias. De esta forma, desde la red de lavandería, y gracias a nuestro posicionamiento estratégico, podemos responder con eficacia a futuras necesidades de los/as clientes/as.

- Lavandería Industrial
- Venta y Renting Textil
- Gestión Integral de la Uniformidad
- Housekeeping
- Amenities
- Esterilización de Material Quirúrgico y Textil



Quiénes
SOMOS

Somos la red de lavanderías industriales más importante de España. Gestionamos 41 centros de trabajo en España, Andorra, Portugal y República Dominicana. Prestamos servicios en los sectores hoteleros, hospitalarios, socio-sanitarios y residenciales.

- Buscamos el equilibrio social y económico.
- La mayor parte de nuestros centros de trabajo son Centros Especiales de Empleo. Formamos un gran equipo de más de 4.000 personas (más del 80% con algún tipo de discapacidad).
- Potenciamos nuestro capital humano para contribuir al desarrollo personal y profesional de las personas que trabajan en la organización.



Compartimos un **compromiso con las personas** que forman parte de la entidad, lo que impulsa la identificación e implantación de actuaciones orientadas a:

- Contribuir a la mejora de su entorno social.
- Fomentar la conciliación de la vida familiar y laboral.
- Potenciar las aptitudes y capacidades de los/las trabajadores/as para facilitar su integración en condiciones de igualdad con el resto de la sociedad.
- **Unidades de Apoyo:** para hacer realidad estos principios, disponemos de un Proyecto Social que se desarrolla a través de equipos multiprofesionales denominados "Unidades de Apoyo" que abarcan distintas áreas: programas de ajuste personal y social, rehabilitación, terapéuticos, así como integración social, cultural, deportiva y laboral.

Principales magnitudes y **LOGROS**



Grupo líder en Lavandería Industrial



Más de 200M € Facturación



39 Centros de trabajo



I+D+i: Inversión Constante



200 M. de kgs. de ropa procesados al año



Más de 4000 Trabajadores/as



Más del 87% Plantilla con discapacidad



Certificaciones ISO 9001 ISO 14001 OSHAS 18001

Personas a tu disposición en **RR.HH.**
Contacta con el Área de Recursos Humanos



Organigrama



nos gusta... #WelcomeDiversity 🧑🏻‍🦺 🧑🏻‍🦳 🧑🏻‍🦲 🧑🏻‍🦱



- Trabajar en equipo
- El espacio diario donde compartir
- El sentimiento de pertenencia creado
- El afán de superación, los retos diarios
- La diversidad de todo
- Saber dónde podemos llegar
- Que nos valoren por nuestras capacidades
- Trabajar en equipo divide el esfuerzo y multiplica los resultados
- Aprender día a día
- Trabajar con humildad y respeto
- Reconocer y compartir los logros alcanzados

Dónde
ESTAMOS

Oficinas centrales
C/ Albacete 3
Torre ILUNION
28027 - Madrid
Tfno: 911 210 330



SOMOS **ÚNICOS**

