

La ONCE crea en 1988 la **Fundación ONCE para la Cooperación e Inclusión social de personas con discapacidad**, promueve la creación de empleo, la solidaridad y el fomento de la accesibilidad universal. Se financia principalmente con el 3% de las ventas brutas del juego de la ONCE. En estas casi tres décadas, la Fundación ONCE ha creado 100.000 empleos para personas con discapacidad, y ha desarrollado 125.000 acciones formativas y más de 35.000 proyectos de accesibilidad universal.

Modelo corporativo de **RRHH**

La Fundación ONCE cuenta con un Patronato, que es el máximo órgano de gobierno de la institución, en el que están representadas las principales organizaciones de personas con discapacidad de nuestro país, como son COCEMFE, PLENA INCLUSIÓN, CNSE, FIAPAS, Confederación SALUD MENTAL ESPAÑA, y ASPACE; así como el Comité Español de Representantes de las Personas con Discapacidad (CERMI) y la Administración del Estado.

Además, cuenta con una Comisión Permanente, que actúa por delegación del Patronato, y un Comité Directivo.

Nuestras políticas de gestión de personas se centran en la excelencia, generosidad, actitud creativa y el espíritu de equipo.

En la captación de talento, favorecemos la promoción interna en la cobertura de vacantes, con atención preferente de personas con discapacidad como medida de su inclusión laboral. Nos esforzamos por conseguir el éxito de cada incorporación. Por eso damos gran importancia al Plan de Acogida como herramienta al servicio de la integración de la cultura institucional de nuestro Grupo.

La gestión de la Diversidad es otro de los vértices fundamentales de nuestra política, compromiso firme con la sociedad en la lucha contra la desigualdad de género, la discriminación por discapacidad, edad, origen étnico o cultural e identidad y orientación sexual. Desarrollamos campañas de sensibilización e implantamos procesos de detección precoz y prevención de estas posibles situaciones, así como las oportunas medidas de apoyo. Apostamos por la conciliación laboral y familiar los entornos de trabajo, seguros y saludables y la obtención de los principales estándares de calidad en todos nuestros procesos.

Nuestra **MARCA**


somos
35.000



Todas las empresas de la ONCE y su Fundación bajo una misma marca nacida de la Ilusión y la Unión



Representamos otra forma de hacer empresa, donde lo prioritario no es la rentabilidad económica sino que lo determinante son los valores de las personas y la filosofía de la economía social.

Una alternativa diferente, social y comprometida que, con la excelencia profesional como bandera, ofrece una amplísima gama de productos y servicios a través de:



Consultoría



Comercialización



Servicios



Sociosanitario



Turismo

5
grandes divisiones
comerciales:

está presente en toda España
500 centros de trabajo,
la mitad de los cuales son centros
Especiales de Empleo

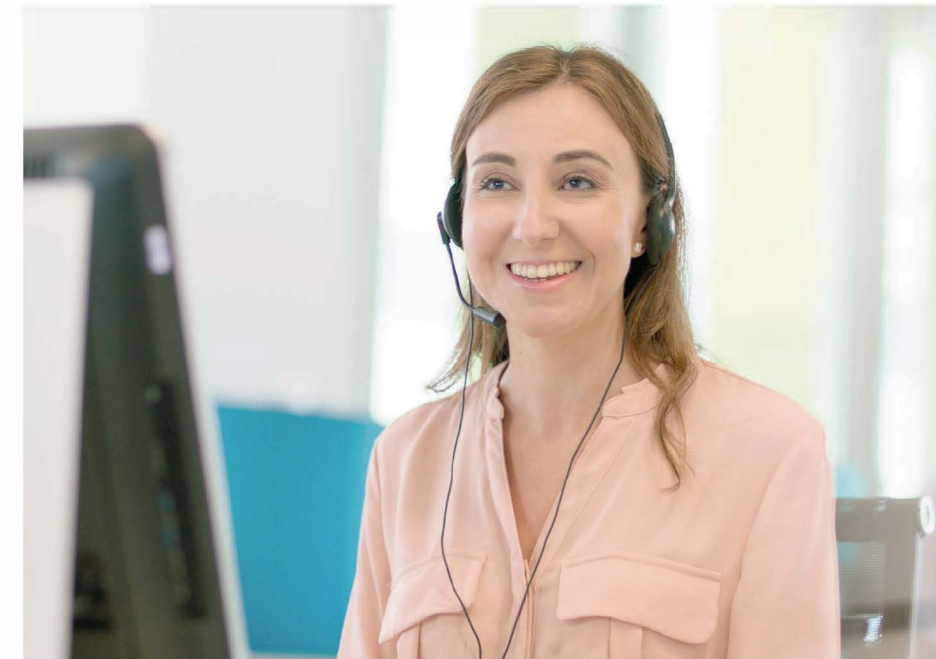


40%
personas con
discapacidad

Somos el resultado del proceso de convergencia de los grupos empresariales de la ONCE y su Fundación



La ONCE es una corporación de Derecho Público de carácter social sin ánimo de lucro, que tiene el propósito fundamental de **mejorar la calidad de vida de los ciegos, deficientes visuales y discapacitados de toda España.**



Algo de **HISTORIA**

13 de diciembre de 1938

se firma el decreto que dio origen a la ONCE. Los primeros afiliados necesitaban una manera de ganarse la vida y el Estado les concede la explotación del "cupón pro-ciegos".

1939

celebración del primer sorteo del cupón (este tenía tres cifras y se sorteaba en cada una de las provincias españolas).

1946

la sede central de la ONCE se instala en la actual C/ José Ortega y Gasset de Madrid. Un año después, trabajaban ya en la ONCE dos mil vendedores, un veintitres por ciento con una discapacidad distinta de la ceguera.

Años 80

llega la modernización (1984). Real Decreto 1041/81 por el que se concede en exclusiva la venta del cupón a la ONCE. El cupón pasa a tener cuatro cifras. Sorteo nacional. Primeras elecciones democráticas para elegir representantes. Importante incremento de servicios sociales. Surge el Cuponazo (1987), un hito. Se crea la Fundación ONCE (1988), para la Cooperación e Inclusión de las Personas con Discapacidad y nace Fondosa, su división empresarial.

Años 90

incorporación al INSS, Presencia muy activa en la Expo de 1992 ("Un mundo sin barreras") apuesta por el deporte (organización de la Paralimpiada de Barcelona). Nace CEOSA, la Corporación Empresarial (1993), buscando diversificar. En 1998 surge la Fundación ONCE para la cooperación con América Latina (FOAL). Y en 1999, la ONCE crea nuevos sorteos extraordinarios además de utilizar modernos soportes tecnológicos.

Años 2000 a 2013

aparecen nuevos juegos y modalidades, el Combo (2004), Rasca (2006) y Eurojackpot (2012). Nace en 2007 la Fundación ONCE para la Atención de Personas con Sordoceguera (FOAPS). Reconocimiento de la ONCE como referente en economía social (2011). Premio Príncipe de Asturias de la Concordia (2013).

Otoño de 2014 nace ILUNION.

Es la división de ILUNION pensada para aquellos clientes que demandan una gestión especializada de todos los servicios de externalización.

Sus **Líneas de Negocio** son:

- **ILUNION Limpieza y Medioambiente:** Proyectamos y ejecutamos planes integrales para la limpieza y medio ambiente de todo tipo de instalaciones en toda España.
- **ILUNION Seguridad:** Proporciona soluciones de Seguridad y Vigilancia en todos los sectores de actividad, aportando un alto grado de innovación, control, e integración de los servicios de seguridad en sus clientes.
- **ILUNION Outsourcing:** Especializada en el diseño y gestión de proyectos de Outsourcing en procesos intensivos en mano de obra, implantando soluciones innovadoras con el objetivo de aportar valor y eficiencia a cada uno de nuestros clientes.
- **ILUNION Mantenimiento Integral:** Ofrece soluciones globales que garantizan la conservación de los edificios y sus instalaciones eléctricas y mecánicas, de una manera eficaz y duradera, gestionando medios y optimizando consumos.

Además, **ILUNION Facility Management:** Engloba diversas áreas de facility services, para asegurar y gestionar el mejor funcionamiento de los inmuebles y sus servicios asociados, mediante la integración de personas, espacios, procesos y las tecnologías propias de los inmuebles.

SOMOS **ÚNICOS**



- Oficinas Centrales
- 10 Delegaciones Comerciales
- 24 Oficinas Comerciales



Quiénes **SOMOS**

Somos la compañía especialista en la gestión de soluciones integrales a las empresas que deciden externalizar sus servicios.

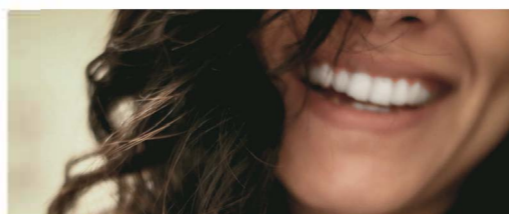
Con más de 20.000 profesionales en toda España, además de su presencia en Venezuela, cuenta con 25 años de experiencia en sus áreas de actividad.

Somos la prueba de como las personas con discapacidad son protagonistas del éxito de este proyecto que sumado a la identidad de nuestro accionista ONCE, marcan una singularidad, referente hoy en día en nuestra sociedad.

Nuestro modelo

El modelo de Facility con los VALORES del grupo empresarial, mantiene el equilibrio entre la rentabilidad económica y social, centrandolo en la estrategia en ofrecer a nuestros clientes una gestión integral de soluciones profesionales basadas en resultados eficientes, e incluyendo en los proyectos la creación de empleo de calidad para las personas con discapacidad.

La nueva concepción del diseño de workplace basada en la diversidad, la inclusión y la igualdad, cuyo objetivo es conseguir que los entornos, productos, servicios y sistemas puedan ser utilizados por el mayor número posible de personas, así como aportar valor social a los proyectos empresariales, contribuyendo a la sostenibilidad, la inclusión y, en este caso, su traducción en definir y diseñar entornos de trabajo diversos.



Compartimos un compromiso con las personas que forman parte de la entidad, lo que impulsa la identificación e implantación de actividades orientadas a:

- Contribuir a la mejora de su entorno social.
- La conciliación de la vida familiar y laboral.
- Potenciar las aptitudes y capacidades de los/las trabajadores/as para facilitar su integración en condiciones de igualdad con el resto de la sociedad.

Principales magnitudes y

Impulsamos Valor Social

Más de 330M € Facturación

Evolución tecnológica

Nuestro Objetivo: Una mejora continua

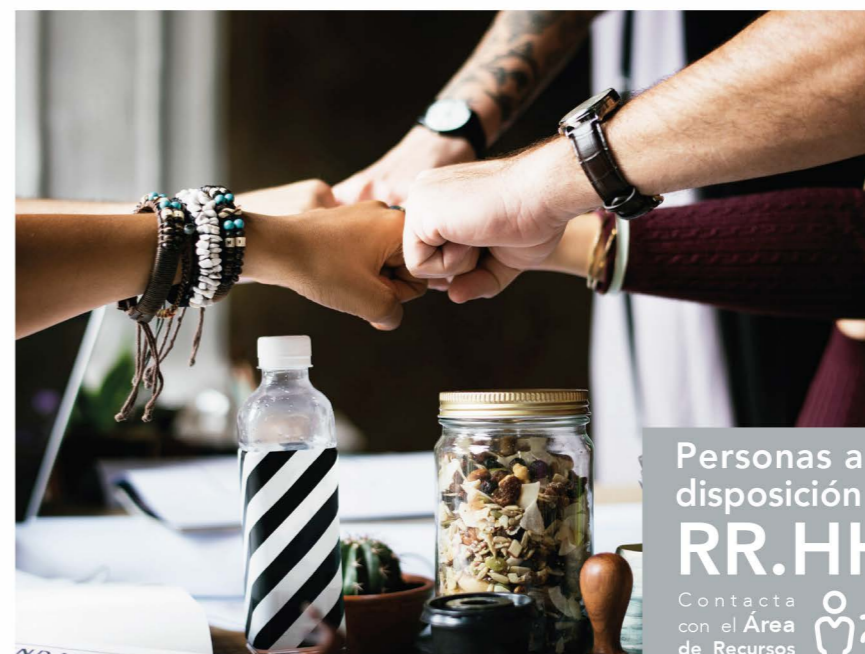
LOGROS

Compromiso saludable

Más de 20.000 Trabajadores/as

Más del 20% Plantilla con discapacidad

Certificaciones UNE-EN ISO 9001 UNE-EN ISO 14001 OSHAS 18001 SA 28000



Personas a tu disposición en **RR.HH.**
Contacta con el Área de Recursos Humanos

nos gusta... #WelcomeDiversity

- Trabajar en equipo
- El espacio diario donde compartir
- El sentimiento de pertenencia creado
- El afán de superación, los retos diarios
- La diversidad de todo
- Saber dónde podemos llegar
- Que nos valoren por nuestras capacidades
- Trabajar en equipo divide el esfuerzo y multiplica los resultados
- Aprender día a día
- Trabajar con humildad y respeto
- Reconocer y compartir los logros alcanzados

www.facilityservices.com

Dónde **ESTAMOS**
Oficinas centrales
C/ Albacete, 3
28027 · Madrid
Tfno: 914 538 200

Cómo llegar

Autobús nº 11, parada Torrelaguna - Fin trayecto
Autobús nº 53, parada Av. Badajoz -Tanatorio
Autobús nº 122, parada Av. Badajoz -Tanatorio

Metro Línea 7 Barrio de la Concepción o Parque de las Avenidas

P Por la M-30

Viniendo del Sur: salida 5B en dirección C/ Salvador de Madariaga, continúa por calle Salvador de Madariaga, en la rotonda, continúa recto por Calle de Albacete.

Viniendo del norte: salida 6A hacia Av. Brasilia, en la rotonda, toma la primera salida en dirección Av. de Brasilia, gira a la derecha hacia Av. de Badajoz, en la rotonda, toma la tercera salida en dirección Calle de Albacete.



Unión Europea
Fondo Social Europeo
"El FSE invierte en tu futuro"