

La ONCE crea en 1988 la **Fundación ONCE para la Cooperación e Inclusión social de personas con discapacidad**, promueve la creación de empleo, la solidaridad y el fomento de la accesibilidad universal. Se financia principalmente con el 3% de las ventas brutas del juego de la ONCE. En estas casi tres décadas, la Fundación ONCE ha creado 100.000 empleos para personas con discapacidad, y ha desarrollado 125.000 acciones formativas y más de 35.000 proyectos de accesibilidad universal.

Modelo corporativo de **RRHH**

La Fundación ONCE cuenta con un Patronato, que es el máximo órgano de gobierno de la institución, en el que están representadas las principales organizaciones de personas con discapacidad de nuestro país, como son COCEMFE, PLENA INCLUSIÓN, CNSE, FIAPAS, Confederación SALUD MENTAL ESPAÑA, y ASPACE; así como el Comité Español de Representantes de las Personas con Discapacidad (CERMI) y la Administración del Estado.

Además, cuenta con una Comisión Permanente, que actúa por delegación del Patronato, y un Comité Directivo.

Nuestras políticas de gestión de personas se centran en la excelencia, generosidad, actitud creativa y el espíritu de equipo.

En la captación de talento, favorecemos la promoción interna en la cobertura de vacantes, con atención preferente de personas con discapacidad como medida de su inclusión laboral. Nos esforzamos por conseguir el éxito de cada incorporación. Por eso damos gran importancia al Plan de Acogida como herramienta al servicio de la integración de la cultura institucional de nuestro Grupo.

La gestión de la Diversidad es otro de los vértices fundamentales de nuestra política, compromiso firme con la sociedad en la lucha contra la desigualdad de género, la discriminación por discapacidad, edad, origen étnico o cultural e identidad y orientación sexual. Desarrollamos campañas de sensibilización e implantamos procesos de detección precoz y prevención de estas posibles situaciones, así como las oportunas medidas de apoyo. Apostamos por la conciliación laboral y familiar los entornos de trabajo, seguros y saludables y la obtención de los principales estándares de calidad en todos nuestros procesos.

Nuestra **MARCA**

somos 35.000



Todas las empresas de la ONCE y su Fundación bajo una misma marca nacida de la Ilusión y la Unión



Consultoría

Servicios

Representamos otra forma de hacer empresa, donde lo prioritario no es la rentabilidad económica sino que lo determinante son los valores de las personas y la filosofía de la economía social.

Una alternativa diferente, social y comprometida que, con la excelencia profesional como bandera, ofrece una amplísima gama de productos y servicios a través de:

5 grandes divisiones comerciales:

Turismo

Comercialización

Sociosanitario

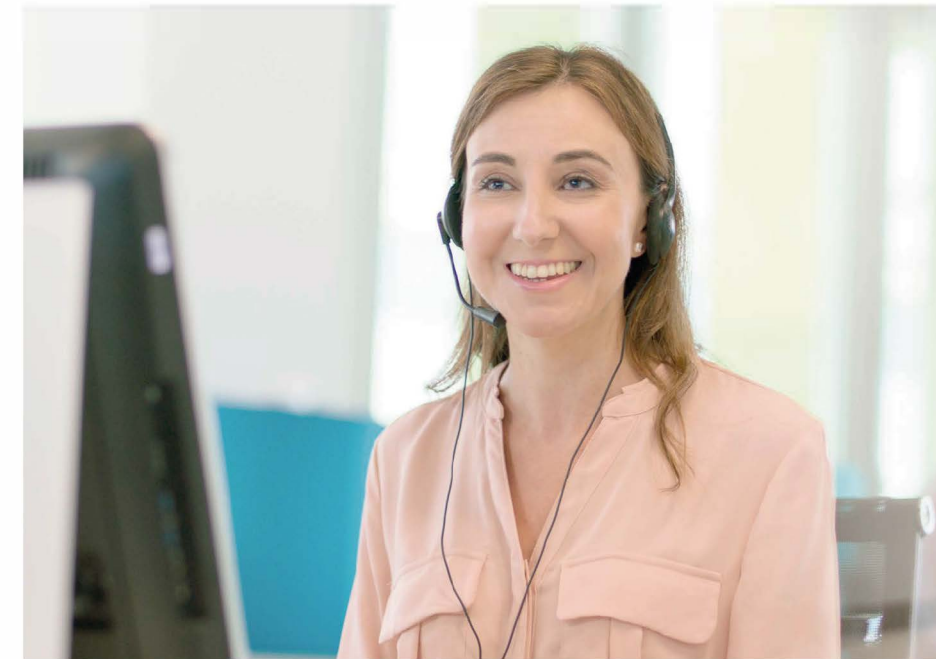
está presente en toda España **500 centros de trabajo**, la mitad de los cuales son centros **Especiales de Empleo**

40% personas con discapacidad

Somos el resultado del proceso de convergencia de los grupos empresariales de la ONCE y su Fundación



La ONCE es una corporación de Derecho Público de carácter social sin ánimo de lucro, que tiene el propósito fundamental de **mejorar la calidad de vida de los ciegos, deficientes visuales y discapacitados de toda España.**



Algo de **HISTORIA**

13 de diciembre de 1938 se firma el decreto que dio origen a la ONCE. Los primeros afiliados necesitaban una manera de ganarse la vida y el Estado les concede la explotación del "cupón pro-ciegos".

1939 celebración del primer sorteo del cupón (este tenía tres cifras y se sorteaba en cada una de las provincias españolas).

1946 la sede central de la ONCE se instala en la actual C/ José Ortega y Gasset de Madrid. Un año después, trabajaban ya en la ONCE dos mil vendedores, un veintitres por ciento con una discapacidad distinta de la ceguera.

Años 80 llega la modernización (1984). Real Decreto 1041/81 por el que se concede en exclusiva la venta del cupón a la ONCE. El cupón pasa a tener cuatro cifras. Sorteo nacional. Primeras elecciones democráticas para elegir representantes. Importante incremento de servicios sociales. Surge el Cuponazo (1987), un hito. Se crea la Fundación ONCE (1988), para la Cooperación e Inclusión de las Personas con Discapacidad y nace Fondosa, su división empresarial.

Años 90 incorporación al INSS, Presencia muy activa en la Expo de 1992 ("Un mundo sin barreras") apuesta por el deporte (organización de la Paralimpiada de Barcelona). Nace CEOSA, la Corporación Empresarial (1993), buscando diversificar. En 1998 surge la Fundación ONCE para la cooperación con América Latina (FOAL). Y en 1999, la ONCE crea nuevos sorteos extraordinarios además de utilizar modernos soportes tecnológicos.

Años 2000 a 2013 aparecen nuevos juegos y modalidades, el Combo (2004), Rasca (2006) y Eurojackpot (2012). Nace en 2007 la Fundación ONCE para la Atención de Personas con Sordoceguera (FOAPS). Reconocimiento de la ONCE como referente en economía social (2011). Premio Príncipe de Asturias de la Concordia (2013).

Otoño de 2014 nace ILUNION.

Más de 25 años ofreciendo Soluciones Integrales de Externalización de Procesos de Negocio, tanto de Front Office como de Back Office:

- Diseño y Gestión Integral de Servicios de Contact Center mediante Plataformas de Atención Multicanal.

- Servicios especializados en la Gestión Documental y de Información.

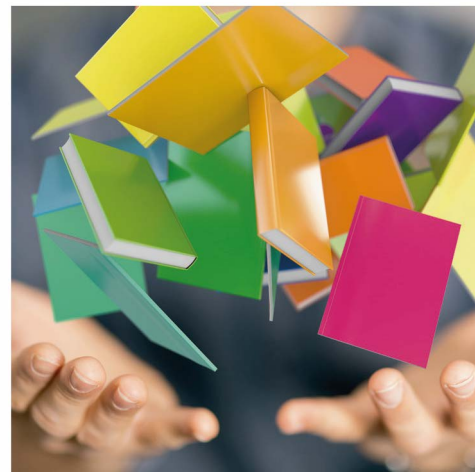
Demostrando, de forma conjunta con nuestros clientes, la compatibilidad entre rentabilidad y responsabilidad social.

Qué te ofrecemos

- Integración de todas las discapacidades con programas para lograr la accesibilidad global.
- Gestión de Programas de formación anuales que contribuyen a tu desarrollo profesional y personal.
- Desarrollo profesional mediante la promoción interna y planes de carrera.
- Implantación de políticas de igualdad.
- Plan de medidas sociales.
- Reconocimiento de los logros alcanzados.

Qué valoramos

- Implicación con el cumplimiento de los objetivos de la compañía.
- La diversidad.
- La excelencia, buscando el equilibrio entre valor empresarial sostenible y la rentabilidad social.
- El respeto hacia las normas de trabajo e indicaciones de los responsables.
- Las buenas relaciones con tus compañeros.
- Proactividad.
- Sentimiento de pertenencia e identificación con la Compañía.



Nuestros valores

ILUNION Contact Center BPO es líder en España en la inclusión laboral de personas con discapacidad, y referente en la prestación de Servicios, mediante un modelo empresarial pionero e innovador que mantiene el equilibrio entre sus valores Económicos y Sociales.

Claramente, nuestro principal valor diferencial es la gestión de la diversidad de nuestro equipo humano y compo, a través de la misma, conseguimos llevar la excelencia a los servicios que prestamos, favoreciendo la búsqueda constante de la calidad y la excelencia, desde todas las perspectivas posibles.

Como nos gusta decir, somos un grupo de "Personas que trabajan para personas" y nos esforzamos para que la experiencia de las personas para las que trabajamos sea plenamente satisfactoria.

Buena prueba de ello es que en el año 2016 ILUNION Contact Center obtuvo el sello de Madrid Excelente que acompaña desde este momento a nuestras certificaciones de calidad según la norma UNE-EN-ISO 9001, la norma UNE-EN-ISO 14001, y muy especialmente, la norma UNE-EN 15838, normativa europea específica de calidad en la prestación de Servicios de Contact Center y la UNE-EN-ISO 27001 de Seguridad en la Gestión de la Información.

Las divisiones de Contact Center y BPO de ILUNION consolidan su unión con el claro objetivo de ofrecer a sus clientes servicios integrales de externalización, aunando las capacidades y sinergias operativas de ambas compañías, hasta ahora independientes.

Las compañías ILUNION Contact Center, FITEX ILUNION e ILUNION Emergencias componen la división de Servicios de Contact Center BPO del grupo empresarial de la ONCE y su fundación. A la ya amplia cartera de servicios que ofrecen las dos primeras sumamos la especialización en la gestión de centros de emergencias que realiza la última. Además, se une ILUNION BPO, aportando al proyecto más de 25 años de experiencia en la externalización de Back Office administrativos y procesos documentales.



Nuestra actividad

Todo esto hace de la división ILUNION Contact Center BPO uno de los principales actores del sector, con más de 3.100 empleados, 7 centros de operación distribuidos en las provincias de Barcelona, Madrid, Santander, Cáceres, Badajoz y Sevilla, contando con más de 1.800 posiciones operativas que dan servicio 24 horas los 365 días del año.

Principales magnitudes y LOGROS

Grupo líder en el Sector

Más de 72M € Facturación

6 Centros de trabajo

Concesión de Marca: MADRID EXCELENTE

Gestión de más de 30 millones de contactos anuales

Más de 3.000 Trabajadores/as

Más del 44% Plantilla con discapacidad

Certificaciones
UNE-EN ISO 9001
UNE-EN ISO 14001
UNE-EN ISO 15383
UNE-EN ISO 2700

Personas a tu disposición en RR.HH.

Contacta con:
Área de Administración de Personal y Relaciones Laborales.
Área de Selección y Formación/Unidades de Apoyo.
Área de Prevención de Riesgos Laborales.



nos gusta... #WelcomeDiversity 🧑🏻‍🦺🧑🏻‍🦳🧑🏻‍🦲🧑🏻‍🦱



- Trabajar en equipo
- El espacio diario donde compartir
- El sentimiento de pertenencia creado
- El afán de superación, los retos diarios
- La diversidad de todo
- Saber dónde podemos llegar
- Que nos valoren por nuestras capacidades
- Trabajar en equipo divide el esfuerzo y multiplica los resultados
- Aprender día a día
- Trabajar con humildad y respeto
- Reconocer y compartir los logros alcanzados

Centro de Madrid:

C/ Julián Camarillo, 45
28037 Madrid.

C/ Rufino González, 42-44
28037 Madrid.

Centro de Barcelona:

Ctra. Santa Creu de Calafell, 105
Polígono Industrial Can Caldera
Sant Boi de Llobregat.

Centro de Sevilla:

C/ Leonardo da Vinci, 13
41092 Sevilla.

Centro de Santander:

C/ Fernández de Isla, 14
39008 Santander.

Centro de Cáceres:

Avda. de la Universidad s/n
Parque Científico Tecnológico
10071 Cáceres.
Tel: 927 622 000

Centro de Badajoz:

Avda. de Elvas s/n
Ed. Cetiex (Campus Universitario)
06071 Badajoz
Tel: 927 622 000

TELÉFONO DE CONTACTO:

902 902 121

